

# Frauen und Männer auf dem Arbeitsmarkt

Etwa 390.000 Beschäftigte arbeiten im Land Bremen. Der Anteil der Männer liegt mit 54 Prozent höher als der der Frauen (46 Prozent). Über den Unterschied zwischen den Geschlechtern auf dem Bremer Arbeitsmarkt



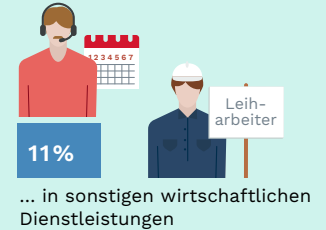
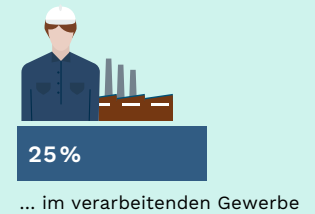
## Top-Branchen Frauen

Von den Arbeitnehmerinnen arbeiten ...

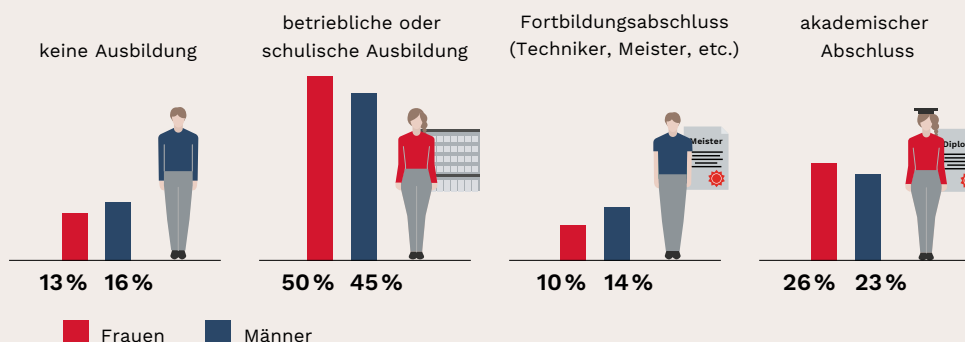


## Top-Branchen Männer

Von den Arbeitnehmern arbeiten ...



## Abschlüsse der Bremer Beschäftigten



### Lohnunterschiede in Bremen

Obwohl Frauen im Schnitt die besseren Abschlüsse haben, liegt ihr Bruttogehalt pro Stunde **23 Prozent** niedriger als das der Männer.