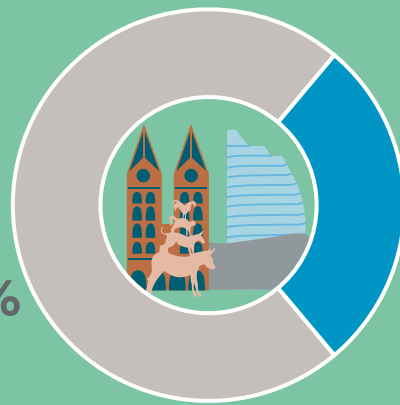


Bremer Beschäftigte mit Migrationshintergrund

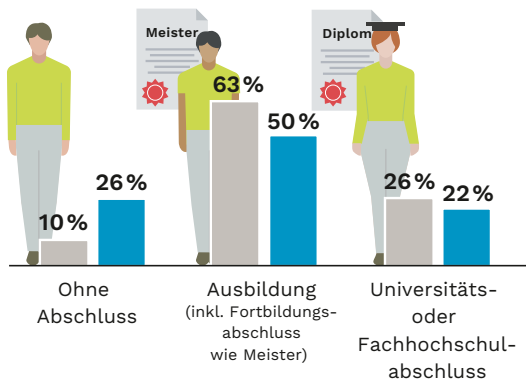
Im Bremer Gastgewerbe hat mehr als jeder zweite Beschäftigte einen Migrationshintergrund, im Baugewerbe, dem Einzelhandel und in Verkehr und Lagerei ist es knapp jeder Dritte

Einen **Migrationshintergrund** haben Menschen, die nicht mit einer deutschen Staatsbürgerschaft geboren sind oder die mindestens einen Elternteil haben, auf das dies zutrifft.

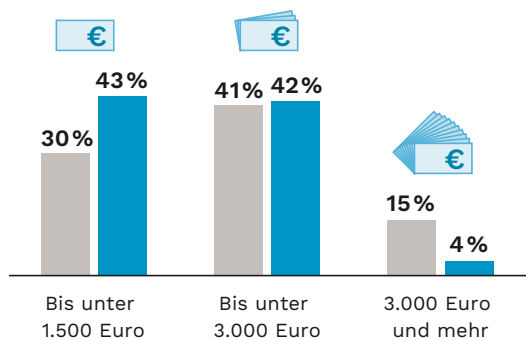


72%

Ausbildungsabschluss

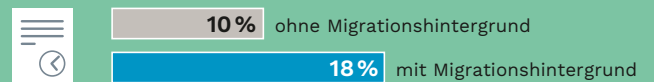


Nettoeinkommen/Monat

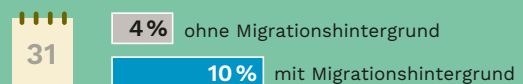


Beschäftigte mit Migrationshintergrund sind in Bezug auf unsichere Arbeitsverhältnisse und belastende Arbeitsbedingungen überproportional vertreten.

Quote befristet Beschäftigte



Quote Leiharbeiter



Quote Nachtarbeiter



■ ohne Migrationshintergrund ■ mit Migrationshintergrund