

Befristete Arbeitsverträge

Im Land Bremen arbeiten überdurchschnittlich viele Menschen befristet. Über 95 Prozent haben Verträge bis zu einer Dauer von zwei Jahren. Besonders betroffen sind Leiharbeiter, Menschen ohne Berufsabschluss und Hochqualifizierte in der Wissenschaft

ARBEITSVERTRAG

12%

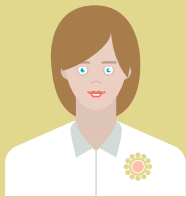
der Bremer Beschäftigten haben befristete Jobs

18 %



15 – 34 Jahre

15 %



35 – 44 Jahre

6 %



45 – 66 Jahre

Altersstruktur von befristet Beschäftigten ohne Azubis

Auf welchen Qualifikationsstufen Befristungen häufiger vorkommen



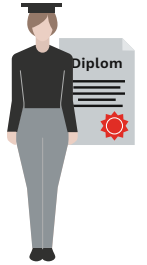
ohne Berufsabschluss



Berufsausbildung



Meister/
Techniker/
Fachschule/
Bachelor



Hochschulabschluss



Alle Beschäftigten



Beschäftigte mit befristeten Verträgen

Wo der Anteil der befristet Beschäftigten besonders hoch ist

Branchen



16 %
wissenschaftlich-technische Dienstleistungen



25 %
sonstige wirtschaftliche Dienstleistungen

Berufe



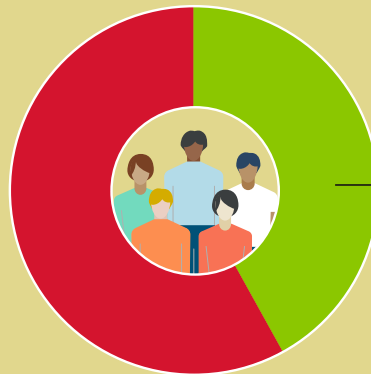
25 %
soziale und kulturelle Dienstleistungsberufe



16 %
Berufe in Verkehr und Logistik



31 %
Reinigungsberufe



Von den befristet Beschäftigten haben **42%** einen Migrationshintergrund

ARBEITSVERTRAG

ARBEITSVERTRAG