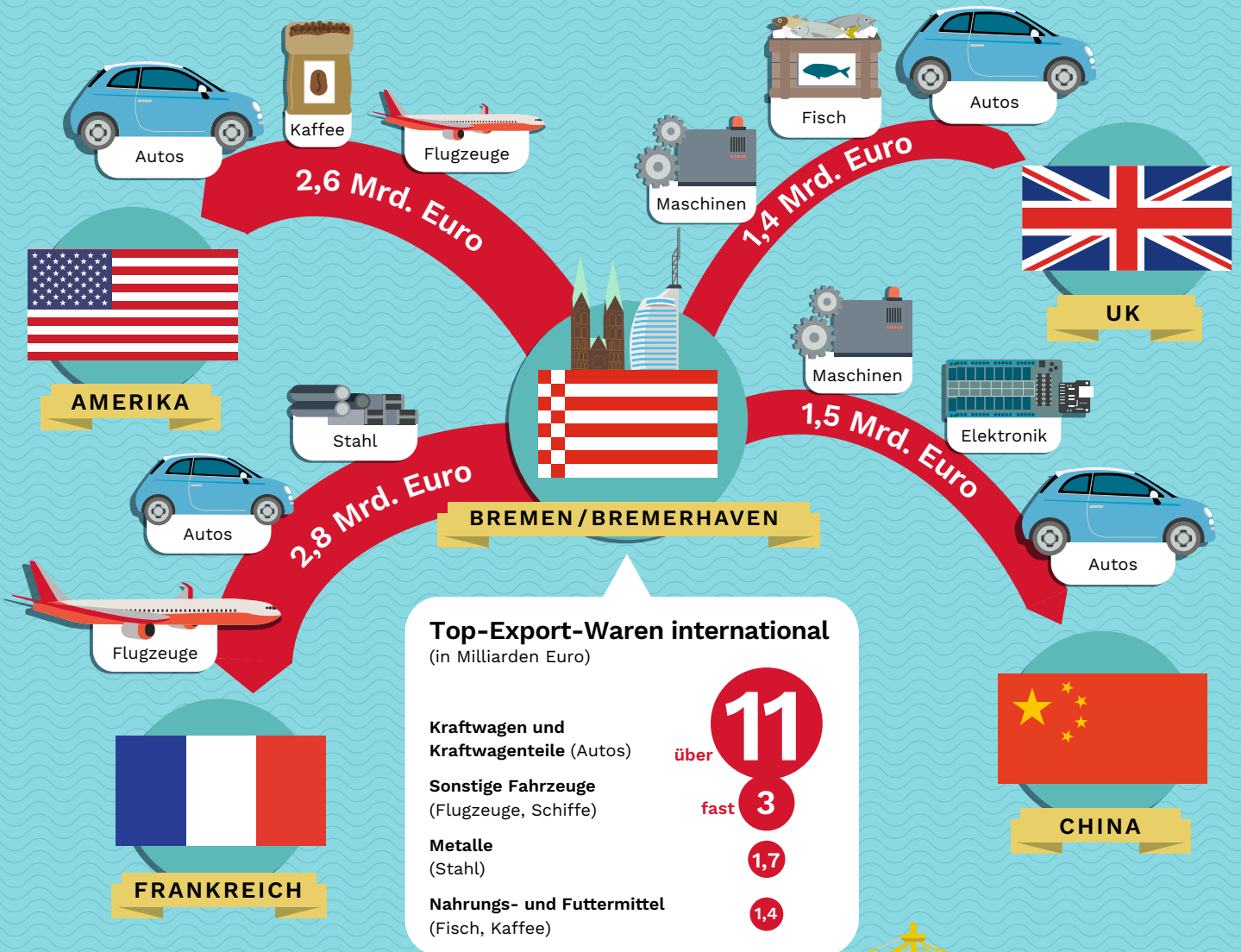


Export-Land Bremen

Das Bundesland Bremen ist stark vom Export abhängig und hat daher Interesse an einem florierenden Außenhandel und der konjunkturellen Entwicklung der Weltwirtschaft. Handelskonflikte sind für die bremische Wirtschaft ebenso ein ernstes Risiko wie die möglichen Folgen des Brexits oder ein Abflauen der Weltwirtschaft

Spitze im Bundesländervergleich

Bremen liegt mit einer **Exportquote von 63 Prozent** an erster Stelle – vor dem Saarland und Hamburg an zweiter und dritter Stelle mit 44 Prozent. In den vergangenen Jahren ist vor allem der Export von Industriegütern angestiegen: 2013 wurden Waren im Wert von fast 15 Milliarden Euro ausgeführt. 2018 waren es schon über 21 Milliarden Euro.



Quelle: Zahlen für 2018, Statistisches Bundesamt